

# 大田区 シティプロモーション ロゴマークデザインマニュアル



大田区企画経営部広聴広報課

- ・本マニュアルに記載された内容は予告なしに変更されることがあります。
- ・本マニュアルの一部または全部を大田区の事前承諾なしに改編することを禁じます。

2019.01Ver. 1.0  
2020.10Ver. 2.0

Unique  
おおた  
ユニークおおた

勝海舟が愛した 洗足池

由緒ある名刹 門前町池上

海苔薫る ふるさとの浜辺

キネマとハイカラなまち 蒲田

昭和文学のロマン 馬込文士村

銀杏並木輝く 田園調布

水辺とスポーツの拠点連なる

多摩川・臨海部

首都東京に湧く天然温泉

笑顔あふれる商店街

心豊かにふれあう親切な人々

MADE IN OTA のものづくり

近未来都市 羽田空港

未来へ進化し続けるまち

ここにしかない  
ユニークおおた

---

## デザインの基本形/展開形

---

本ロゴタイプの使用は、表示の際に規定に従って正確に使用してください。

日本語表記ありの「基本形」を優先して使用してください。

「基本形」よりも小さく表示する場合、必要に応じて日本語表記なしの「展開形1」を使用します。  
画像など着色された背景の上に使用するなどのデザインに応じて、白フチのついた「展開形2」または「展開形3」を使用してください。

基本形 日本語表記あり



展開形1 日本語表記なし



展開形2 日本語表記あり/白フチ



展開形3 日本語表記なし/白フチ



# アイソレーション&最小使用サイズ

## アイソレーション

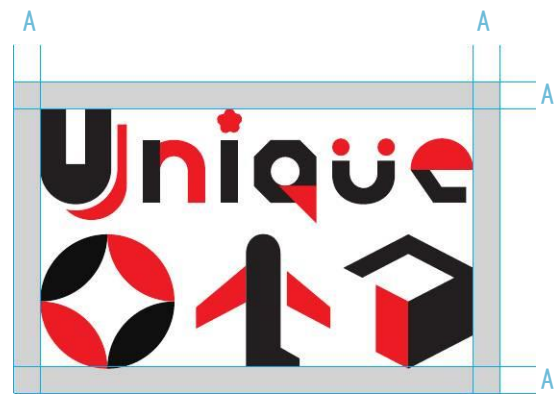
マークの視認性や識別性の維持のため、アイソレーションゾーン（ ）内に他のデザインや文字などの要素を入れないでください。

 高さ=A

日本語表記あり



日本語表記なし



## 最小使用サイズ

ロゴタイプの再現性や可読性の維持のため、最小使用サイズ未満では使用しないでください。

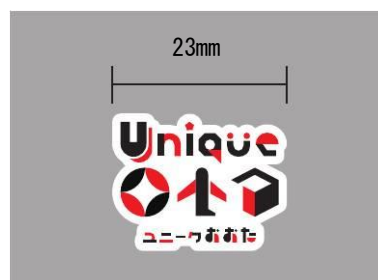
基本形 日本語表記あり



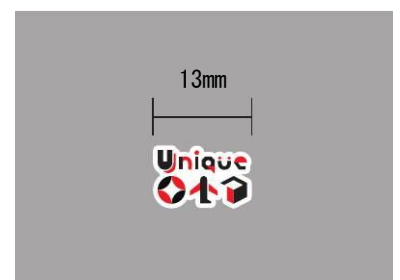
展開形1 日本語表記なし



展開形2 日本語表記あり／白フチ



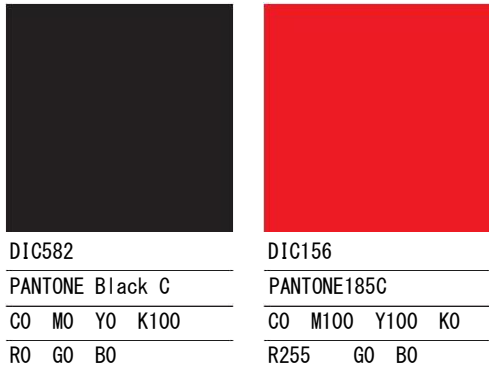
展開形3 日本語表記なし／白フチ



# カラー規定

表示の際にはいずれも下記に示す規定に従って正確に使用してください。  
イメージの統一化を図るために、カラー・モノクロ表示どちらもポジティブ表示のみです。反転したネガティブ表示はありません。「基本表示」であるカラー表示を優先的に使用することとしますが、必要に応じてモノクロ表示を選択してください。

## カラー表示（基本表示）



## 基本形 日本語表記あり



## 展開形1 日本語表記なし



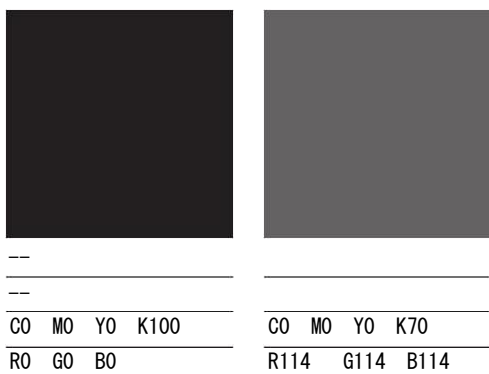
## 展開形2 日本語表記あり／白フチ



## 展開形3 日本語表記なし／白フチ



## モノクロ表示



## 基本形 日本語表記あり



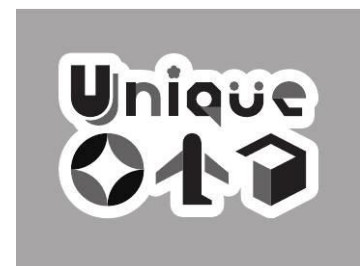
## 展開形1 日本語表記なし



## 展開形2 日本語表記あり／白フチ



## 展開形3 日本語表記なし／白フチ



## 背景色との関係

白または白に近い背景色に表示することを原則としますが、諸条件等により原則に沿うことができない場合は、視認性や識別性が十分に維持できているかを確認してください。

背景色が複数色や写真等の場合でも、同様の扱いとします。

	基本形	展開形1	展開形2	展開形3
背景色10%				
背景色20%				
背景色30%				
背景色40%				
背景色50%				
背景色60%				
背景色70%				
背景色80%				
背景色90%				
背景色100%				

## 禁則事例

---

下記に示す例のような、変形や加工などの処理を行ってはいけません。



要素の比率、組み合わせを変更して使用しない。



規定以外の書体や文字と組み合わせで使用しない。



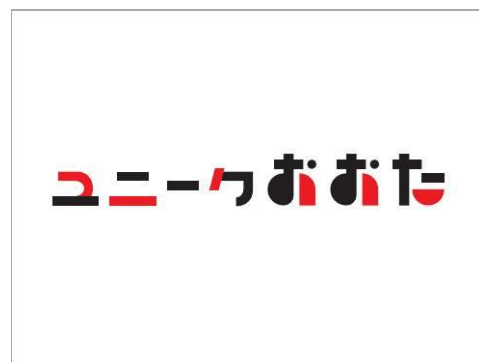
変形をして使用しない。



規定外のカラーや加工を行って使用しない。



識別を損なう背景上で使用しない。



日本語表記のロゴタイプを単体で使用しない。

---